

01

errit

## Territoire & Population

Au coeur de la région, le Grand Rouen bénéficie d'une situation enviable le long de la Seine, à proximité immédiate de Paris.

L'Union Européenne et la France

La population de la Haute-Normandie

Les territoires de la Haute-Normandie

Les zones d'emploi

La zone d'emploi de Rouen

La coopération intercommunale

Les pays

## Territoire & Population

### L'Union Européenne et la France

#### La France dans l'Union Européenne



Cartographie: © CCI de Rouen, sifg DEEA, 06/2008

- Pays membres
- Pays candidats officiels
- Pays candidats potentiels
- Pays désirant appartenir à l'UE
- Autres pays

## Territoire & Population

### L'Union Européenne et la France

#### La Haute-Normandie en France

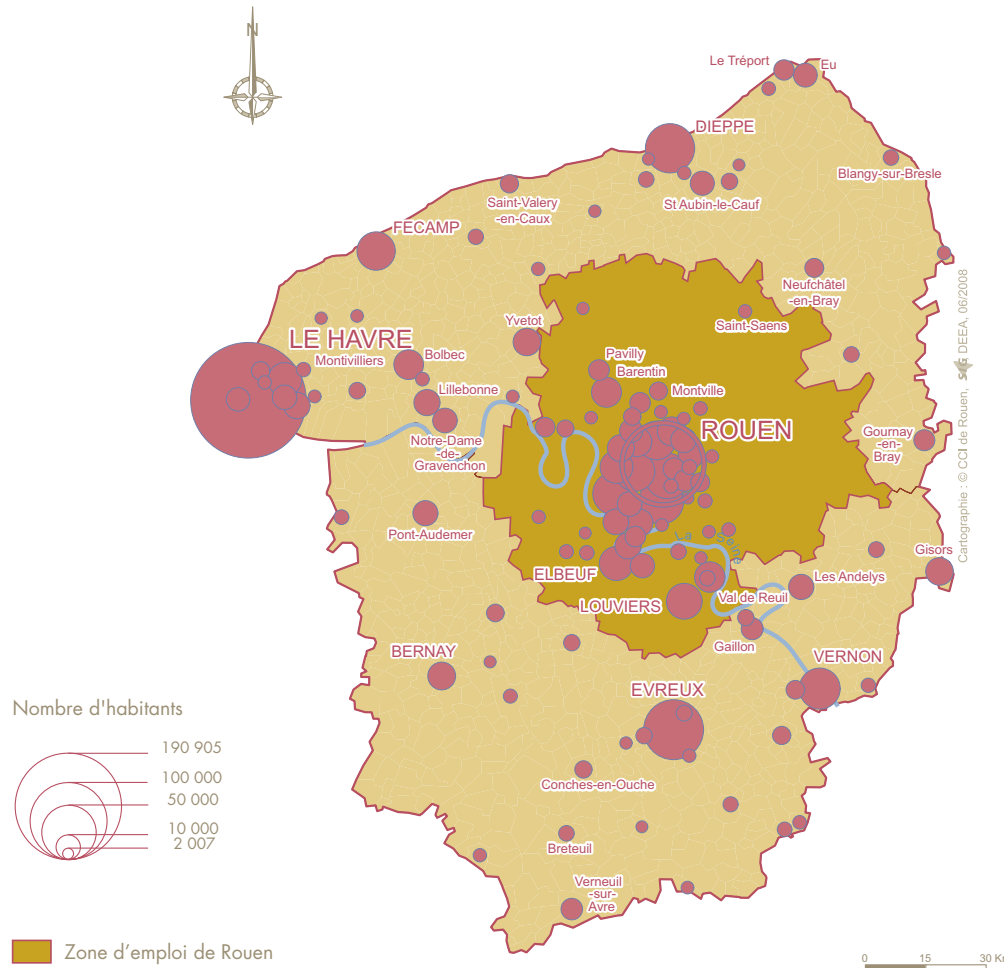


Cartographie: © CCI de Rouen, sifg DEEA, 06/2008

## Territoire & Population

### La population de la Haute-Normandie

#### Les communes de plus de 2 000 habitants en 1999



## Territoire & Population

### La population de la Haute-Normandie

#### L'évolution démographique

	Population au 1 <sup>er</sup> janvier			Densité hab/km <sup>2</sup>	Variation %	
	2005 <sup>1</sup>	1999	1990		1999/2005	1990/1999
Seine-Maritime	1 243 497	1 239 584	1 222 504	198	0,32	1,40
Eure	562 458	540 918	513 465	93	3,98	5,35
Haute-Normandie	1 805 955	1 780 502	1 735 969	147	1,43	2,57
France métropolitaine	60 825 000	58 496 613	56 577 000	112	3,98	3,39

#### Les communes les plus peuplées au 1<sup>er</sup> janvier 2005<sup>1</sup>

Le Havre	183 900	Dieppe	34 300	Le Grand-Quevilly	26 200
Rouen	109 600	Sotheville-lès-Rouen	29 700	Vernon	23 700
Evreux	50 900	Saint-Etienne-du-Rouvray	28 000	Le Petit-Quevilly	22 200

<sup>1</sup> Estimation.

## Territoire & Population

### Les territoires de la Haute-Normandie

## Territoire & Population

### Les territoires de la Haute-Normandie

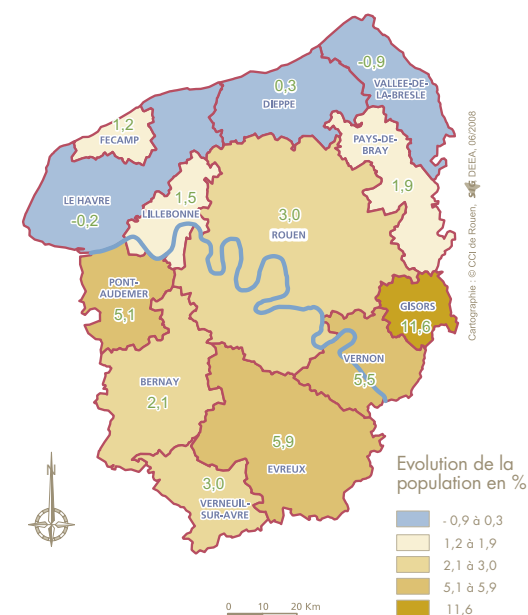
#### ■ Les zones d'emploi

Une zone d'emploi couvre un territoire sur lequel les personnes habitent et travaillent à la fois ; par conséquent, ce périmètre tient compte des navettes quotidiennes entre le domicile et le lieu de travail. L'INSEE a découpé la France en 348 zones d'emploi (13 pour la Haute-Normandie).

Zones d'emploi	Nombre de communes	Superficie km <sup>2</sup>	Densité hab/km <sup>2</sup>
Bernay	124	1 121,4	55
Dieppe	120	825,2	119
Evreux	185	1 630,3	103
Fécamp	37	235,1	170
Gisors	38	336,8	82
Le Havre	168	1 225,6	294
Lillebonne	48	454,8	131
Pays-de-Bray	66	734,4	48
Pont-Audemer	70	606,5	67
Rouen	374	3 154,3	230
Vallée-de-la-Bresle	69	702,9	68
Verneuil-sur-Avre	43	590,8	46
Vernon	78	699,5	127
<b>Total</b>	<b>1 420</b>	<b>12 317,4</b>	<b>145</b>



Zones d'emploi	Nombre d'habitants		Variation %
	1999	1990	
Bernay	62 183	60 908	2,1
Dieppe	98 451	98 182	0,3
Evreux	167 934	158 544	5,9
Fécamp	40 081	39 612	1,2
Gisors	27 529	24 677	11,6
Le Havre	360 488	361 031	-0,2
Lillebonne	59 573	58 683	1,5
Pays-de-Bray	35 025	34 381	1,9
Pont-Audemer	40 450	38 481	5,1
Rouen	724 721	703 944	3,0
Vallée-de-la-Bresle	47 672	48 125	-0,9
Verneuil-sur-Avre	27 318	26 522	3,0
Vernon	88 767	84 157	5,5
<b>Total</b>	<b>1 780 192</b>	<b>1 737 247</b>	<b>2,5</b>



Territoire & Population

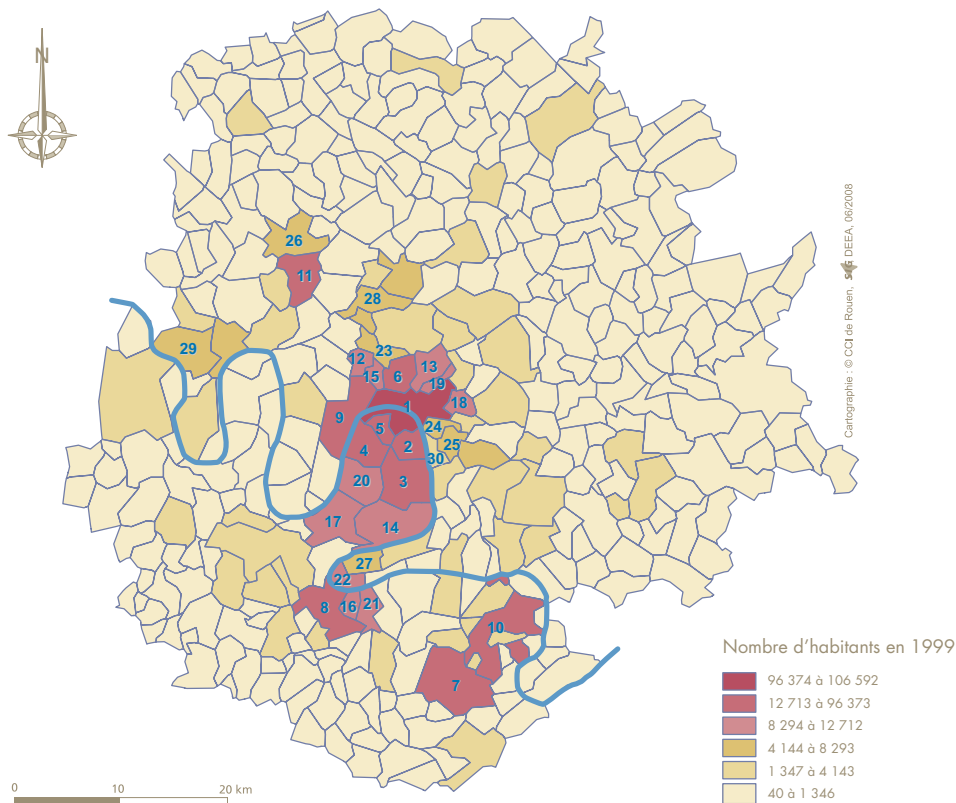
Les territoires de la Haute-Normandie

Territoire & Population

Les territoires de la Haute-Normandie

■ La zone d'emploi de Rouen

La population communale en 1999



1	Rouen	106 592	11	Barentin	12 836	21	St-Pierre-lès-Elbeuf	8 417
2	Sotteville-lès-Rouen	29 553	12	Maromme	12 411	22	St-Aubin-lès-Elbeuf	8 296
3	St-Etienne-du-Rouvray	29 092	13	Bois-Guillaume	11 968	23	ND-de-Bondeville	7 652
4	Le Grand-Quevilly	26 679	14	Oissel	11 053	24	Bonsecours	6 853
5	Le Petit-Quevilly	22 332	15	Déville-lès-Rouen	10 441	25	Le Mesnil-Esnard	6 486
6	Mont-St-Aignan	21 265	16	Caudebec-lès-Elbeuf	9 904	26	Pavilly	6 140
7	Louviers	18 328	17	Grand-Couronne	9 442	27	Cléon	6 042
8	Elbeuf	16 666	18	Darnétal	9 225	28	Malaunay	6 022
9	Canteleu	15 430	19	Bihorel	9 057	29	Le Trait	5 397
10	Val-de-Reuil	13 245	20	Petit-Couronne	8 621	30	Franqueville-St-Pierre	5 099

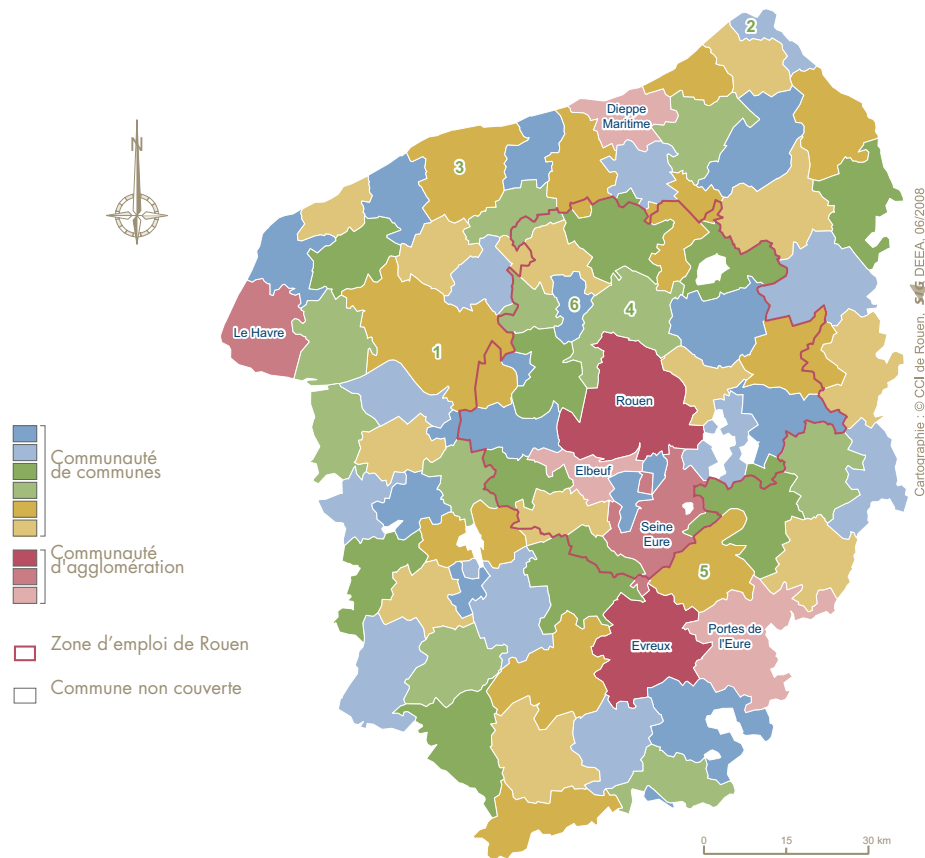
## Territoire & Population

### Les territoires de la Haute-Normandie

## Territoire & Population

### Les territoires de la Haute-Normandie

#### ■ La coopération intercommunale



	Nombre de communes	Superficie km <sup>2</sup>	Densité hab/km <sup>2</sup>	Nombre d'habitants		
				1999	1990	Variation %
<b>Communautés d'agglomération</b>						
Rouen	45	387,4	1 045	404 668	398 450	1,56
Le Havre	17	190,7	1 338	255 082	260 189	- 1,96
Evreux	37	292,0	273	79 642	76 434	4,20
Seine Eure	29	253,4	230	58 175	54 539	6,67
Elbeuf	10	95,6	588	56 211	55 805	0,73
Portes de l'Eure	41	312,2	178	55 537	52 271	6,25
Dieppe Maritime	16	129,0	408	52 675	52 917	- 0,46
<b>Communautés de communes les plus peuplées</b>						
1. Caux-Vallée de Seine	47	483,8	137	66 353	65 777	0,88
2. Gros-Jacques	20	137,0	234	32 004	32 623	- 1,90
dont en Seine-Maritime	8	62,0	302	18 740	19 251	- 2,65
3. Fécamp	13	86,1	340	29 294	28 880	1,43
4. Portes Nord-Ouest de Rouen	23	214,7	119	25 477	23 363	9,05
5. Eure Madrie Seine	23	193,0	126	24 305	22 879	6,23
6. Caux-Austreberthe	7	66,0	356	23 525	22 768	3,32

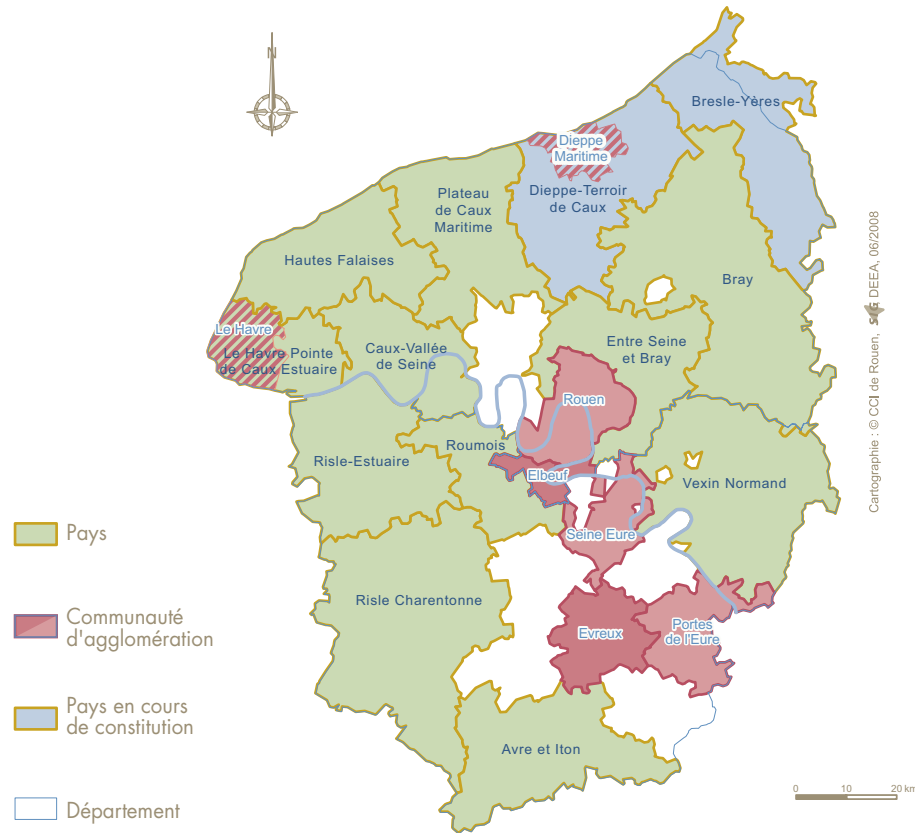
## Territoire & Population

### Les territoires de la Haute-Normandie

## Territoire & Population

### Les territoires de la Haute-Normandie

#### ■ Les pays



	Nombre de communes	Superficie km <sup>2</sup>	Densité hab/km <sup>2</sup>	Nombre d'habitants		
				1999	1990	Variation
Le Havre Pointe de Caux Estuaire	33	360,8	752	271 296	274 936	- 1,3
Dieppe-Terroir de Caux <sup>1</sup>	128	855,6	120	102 662	102 242	0,4
Hautes Falaises	100	623,8	120	74 672	72 065	3,6
Vexin Normand	107	1 005,1	72	72 080	67 144	7,4
Caux-Vallée de Seine	47	483,8	137	66 353	65 777	0,9
Risle Charentonne	135	1 303,1	50	65 436	64 167	2,0
Plateau de Caux Maritime	109	707,2	90	63 782	61 854	3,1
Bresle-Yères <sup>1</sup>	77	730,6	87	63 505	64 211	- 1,1
dont en Seine-Maritime	55	565,6	77	43 749	44 154	- 0,9
Bray	123	1 339,0	43	57 370	55 425	3,5
Risle-Estuaire	83	722,2	66	47 629	45 694	4,2
Entre Seine et Bray	62	511,7	88	45 004	41 290	9,0
Roumois	60	362,5	107	38 660	37 081	4,3
Avre et Iton	59	750,0	49	36 447	34 560	5,5

<sup>1</sup> Pays en cours de constitution.